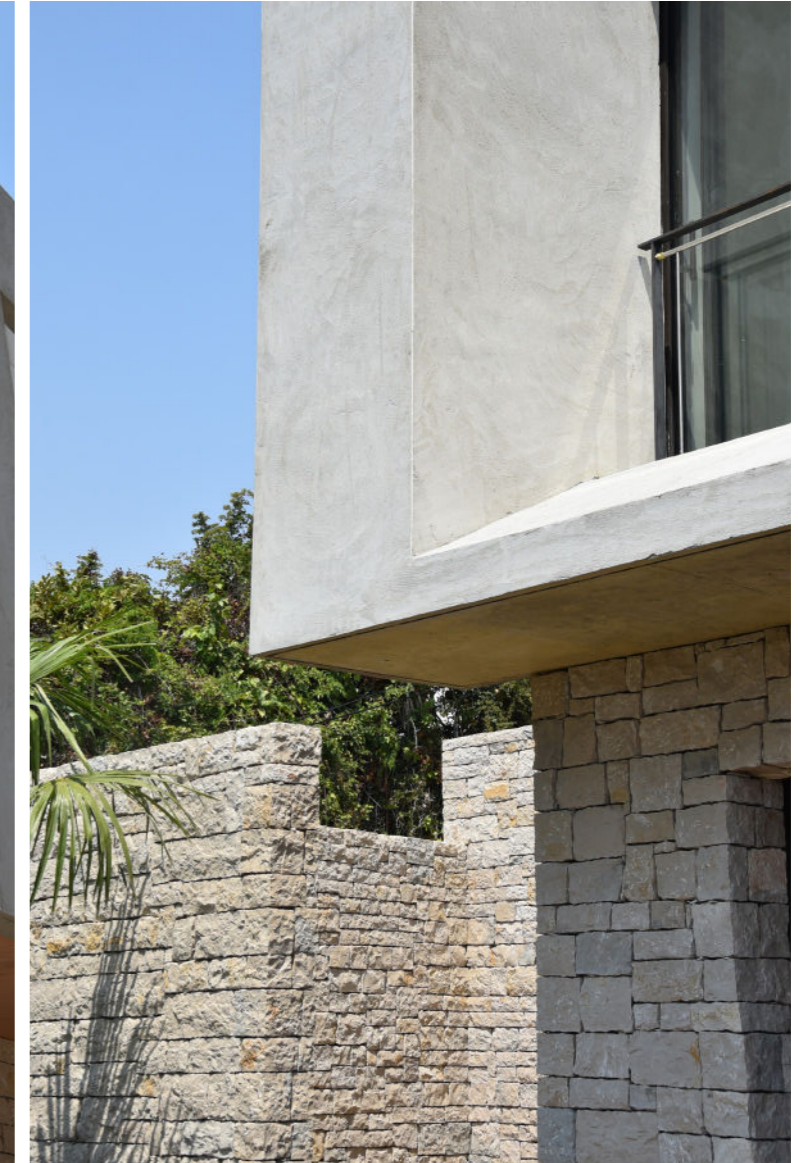
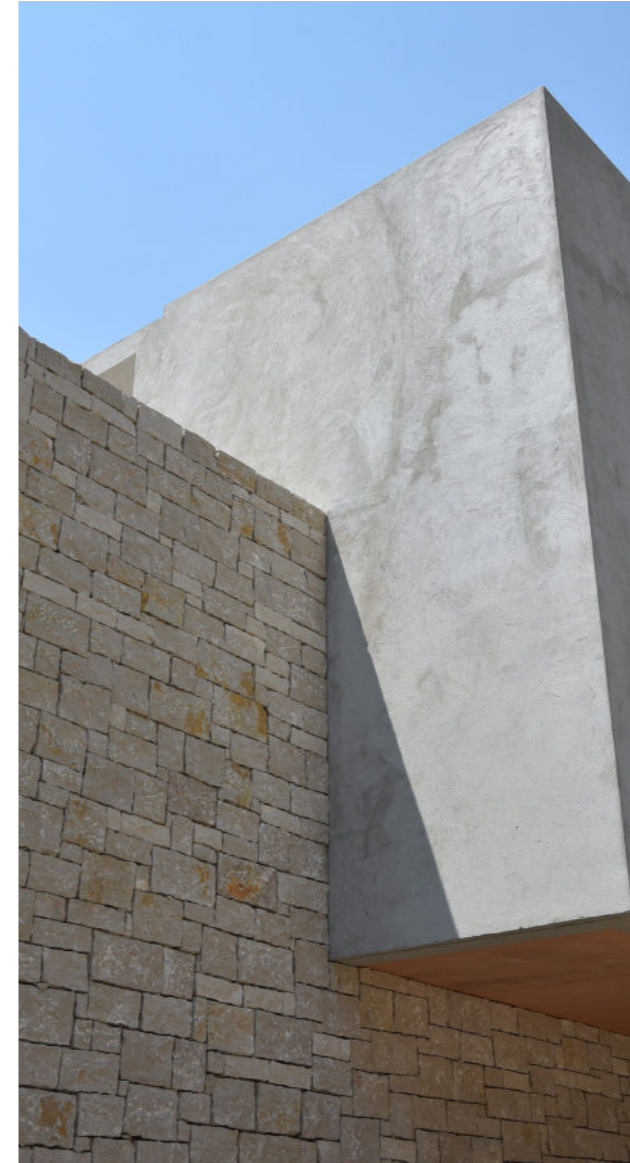
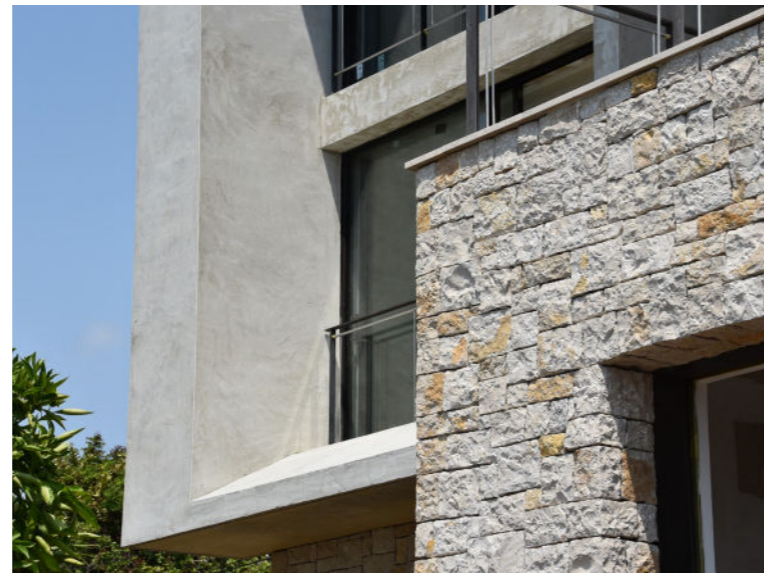


MIDAN CLAIRE

PAREMENT



FINITION

Éclatée, Aiguillée à la main et Naturelle

FORMAT

ép. : 3/4 cm à coller Angles

0

1

LES PAREMENTS

LES FORMATS



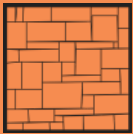
OPUS INCERTUM

Format ancestral irrégulier typique des constructions d'antan, il donnera à vos constructions un caractère authentique.



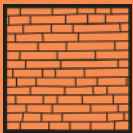
MOELLONNÉ

Aussi appelé "moellon", format utilisé par les anciens tailleurs de pierre dans les vieilles constructions.



RECTANGULAIRE

Parement multiformat développé pour être posé comme un puzzle donnant un aspect moderne à votre ouvrage.



BARRETTE

Parement linéaire, minimaliste et architectural apportant un effet design à votre maison.



PLAQUETTE

Parement pré-assemblé sur trame, facile à poser grâce à ses plaques prévues pour s'emboîter ou se suivre.

LES POSES



RUSTIQUES

La pose rustique présente souvent plus de petites pierres pour combler les espaces entre les plus grandes.



AJUSTÉES

Les pierres sont plus serrées entre elles : elles sont retaillées sur place afin d'avoir le moins d'espace vide possible.

LA CONSOMMATION



POURCENTAGE ADDITIONNEL

Correspond à la différence entre le m² acheté et le m² posé. Par exemple, si le pourcentage additionnel indiqué est de 10 % et que vous disposez d'un mur de 10 m² à recouvrir, il est conseillé de prévoir 11 m² de parement : cette différence est due au rapprochement des pierres pendant la pose.

Les indications et conseils communiqués à ce sujet le sont à titre informatif et ne peuvent en aucun cas entraîner notre responsabilité. Le photos fournies et présentées sur nos différents support commerciaux ne sont données qu'à titre informatif général et ne sont nullement contractuelles.



TRAVAIL DE RETAILLE

PIOCHE BARRÉE : Parement ne nécessitant pas de travail de retaille sur place pour obtenir le rendu présenté en photo.

1 PIOCHE : Parement nécessitant peu de travail de retaille pour obtenir le rendu présenté en photo.

2 PIOCHES : Parement nécessitant un travail de retaille pour obtenir le rendu présenté en photo.

3 PIOCHES : Parement nécessitant un travail conséquent de retaille pour obtenir le rendu présenté en photo.